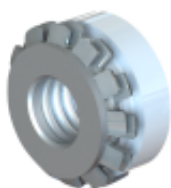


Link do produktu: <https://www.mz-kuchnie.pl/zestaw-4-wkladek-keep-nut-z-gwintem-m6-do-zaczepow-do-zlewozmywakow-granitowych-podwieszanych-cienki-blac-p-16118.html>

zestaw 4 wkładek Keep-Nut z gwintem M6: do zaczepów do zlewozmywaków GRANITOWYCH podwieszanych - cienki blat

Cena	69,00 zł
Dostępność	Dostępny - wysyłka w 24h
Numer katalogowy	QUADRON5965
Kod EAN	5904310996723
Producent	QUADRON POLSKA

Opis produktu

Keep-Nut® to certyfikowana przez ETA (Europejska Ocena Techniczna) wkładka do tworzenia gwintowanych gniazd na elementach wykonanych z marmuru, granitu i innych kamieni naturalnych, Corian'u, HPL, konglomeratów, kompozytów i na innych powierzchniach, nawet wyjątkowo cienkich. System składa się z gwintowanej tulei z zestawem elastycznych koron oraz pierścienia z niepalnego poliamidu, którego zadanie polega na utrzymywaniu zestawu w spójnej całości. Wkładka gwintowana Keep-Nut® może być stosowana w materiałach od grubości 6 mm z gwintem od M4 do M6. Właściwości te pozwalają na zmniejszenie grubości materiałów i obniżenie kosztów produkcji.